

試用者足部
皮膚改善實況

28日後

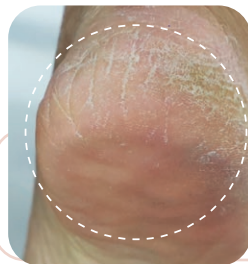
保濕效能表現最理想的 2 款樣本

使用產品前
足部皮膚狀況



使用樣本 FC1 的
其中一位試用者

於未使用產品前，腳底
靠近腳踵位置見到局
部皮膚增厚（俗稱「厚
繭」）的情況。



使用樣本 FC4 的
其中一位試用者

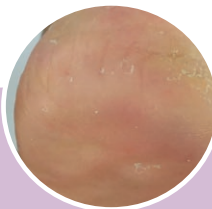
腳踵邊緣位置皮膚表
面粗糙，有明顯的乾燥
裂紋。

第一個試驗階段



14日後

腳踵厚繭範圍略有縮減，
皮膚光滑程度見到改善。



14日後

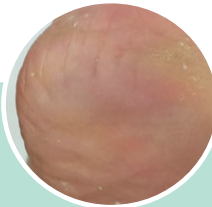
腳踵邊緣位置的粗糙和
裂紋表面見到顯著的改
善，該部位皮膚明顯變
得較光滑。

第二個試驗階段



28日後

厚繭範圍進一步縮減，腳
踵皮膚顯得較柔軟平滑。



28日後

整個腳踵範圍皮膚均顯
得光滑。